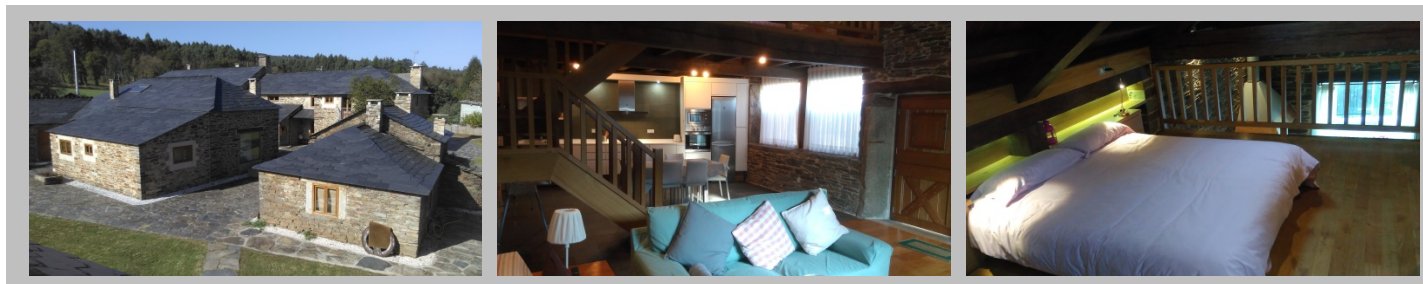


## Casa do Fusquín

Galería de fotos [www.casa-do-grilo.com](http://www.casa-do-grilo.com)



**Ubicación** **43.309120, -7.978898** (lat., long.)

Situada en uno de los valles más pintorescos de la provincia de La Coruña (Galicia), se halla, a los pies del Monte da Corda y Monte da Pena y en el entorno del parque natural "Las Fragas del Eume". **La Casa Rural do Fusquín**, junto con el resto de las casas, forman un auténtico conjunto etnográfico. En la rehabilitación de las "Casas do Grilo" se ha combinado materiales y medios tradicionales de construcción, con los estándares de comodidad y confort actuales.

Aeropuerto de La Coruña: aprox. 50 km    Pueblos más cercanos: **Monfero** (Rebordelo), aprox. 11 km;    **Irixoa**, aprox 12 km.

### Alojamiento

- Casa Rural para 6 personas
- Estancia mín.: 2 días
- 3 dormitorios.
- 1 cama doble, 4 camas individuales
- 2 baños. Una bañera, dos duchas
- Cocina completamente equipada
- Salón - Comedor

### Equipamiento

- Acceso gratuito a Internet
- Alojamiento para NO-Fumadores
- Calefacción
- Lavadora (en lavandería, fuera de la casa)
- Hidromasaje
- Chimenea

### Servicios

- Fianza: 300,00 €
- Cuna gratis
- Check-in: 17:00 horas
- Check-out: 12:00 horas
- Cambio de toallas: cada 3 días
- Cambio de ropa de cama: 1 vez por semana
- Limpieza final: incluido
- Mascotas NO permitidas

### Exteriores

- Aparcamiento en la finca
- Mesa de madera
- Zona de Barbacoa

### Precios

Ocupación (pax.)	2	3	4	5	6	7	8	Temporadas 2024/25/26
<b>STANDARD</b> €/ noche	120	150	180	210	240	-	-	Los precios incluyen el IVA
<b>OFERTA</b> €/ noche	110	135	160	185	210	-	-	

### Observaciones

La casa dispone de: Calefacción por suelo radiante, baños y cocinas de diseño actual, chimenea, Wi-Fi y TV. Las casas cuentan con una dotación de placas solares para la producción de agua caliente y de energía geotérmica para la calefacción. Recordamos que en el interior de la casa está rigurosamente prohibido fumar.

### Recomendaciones

Al estar situado junto al Parque Natural de Las Fragas del Eume, existen innumerables caminos y senderos, que recorren dicho parque entre las densas fragas. En torno al río Eume, existen varias empresas dedicadas a organizar marchas a caballo, kayak y piragüismo.